



NOTRE DÉMARCHE RSE

BILAN 2022

É D I T O

NOUS AVONS CONSCIENCE
DE NOTRE POUVOIR D'AGIR.

Une prise de conscience collective sur la possibilité d'agir est née lors d'un séminaire chez Ititoca en janvier 2021.

Nous avons décidé d'intégrer dans le fonctionnement global de l'agence la notion d'impact environnemental et sociétal. Avec un plan d'action concret, des objectifs à atteindre, nous voilà prêts à participer au changement !

Toute l'équipe participe pleinement à cette démarche qui donne un nouveau sens à l'existence d'Optimal Ways. L'accueil des clients a été très positif. Une meilleure dynamique a été créée dans l'équipe avec des valeurs partagées et vécues chaque jour.

Nicolas Malo

S O M M A I R E

L'entreprise	2
La démarche RSE	8
La planète	16
La société	28
L'humain	40



L'ENTREPRISE



OPTIMALWAYS

NOTRE HISTOIRE

AGENCE DE CONSEIL ET ORGANISME DE FORMATION
SPÉCIALISÉS DANS LE DIGITAL ANALYTICS
POUR L'ECOMMERCE ET LE RETAIL

Nicolas Malo fonde Optimal Ways en 2011 avec l'objectif de rendre accessible la démarche de Digital Analytics aux ecommerçants. Très vite, Optimal Ways devient **un organisme de formation afin de favoriser la montée en compétences de ses clients.**

Localisée dès son origine à Wasquehal, dans la métropole lilloise, Optimal Ways s'est développée au niveau national et international et travaille avec des équipes dans toute la France, en Europe, en Amérique du Nord et en Asie. **Une grande partie des missions est réalisée en langue anglaise.**

L'équipe s'est progressivement agrandie ; elle compte aujourd'hui une dizaine de consultants et s'appuie sur **un réseau d'experts et de partenaires dans le monde entier.**

Aujourd'hui, Optimal Ways intervient pour des **prestations de conseil et de formation dans le domaine du Digital Analytics**, auprès d'enseignes d'e-commerce et de retail.



NOTRE ADN

VALEURS

Dépassement

Bienveillance

Partage

Nous sommes dans une démarche d'amélioration et d'apprentissage continu et nous effectuons une veille permanente pour approfondir et challenger notre expertise.

Nous apprécions la bienveillance au sein de l'équipe et avec nos clients. Celle-ci nous semble indispensable pour progresser ensemble.

Le partage de connaissance en interne et avec nos clients est au cœur de notre démarche. Des sessions hebdomadaires de veille et de R&D alimentent notre accompagnement client, tandis qu'un programme de formation souple et pragmatique, Optimal Ways Academy, permet de les faire monter en compétences.

MISSION

Permettre aux équipes ecommerce de prendre des décisions éclairées, sur la base de données digitales fiables, en tant que tiers de confiance.

Notre accompagnement (audit, plan de marquage, tableaux de bord, analyse, formation, etc.) doit permettre à nos clients de prendre des décisions éclairées pour gérer leurs plateformes ecommerce. Pour cela, des données fiables et de qualité sont cruciales ; elles restent donc un objectif constant pour notre équipe.

Notre positionnement est celui de tiers de confiance, car nous ne proposons pas d'autres prestations dans le domaine du digital en dehors du Digital Analytics et du Tag Management.

RAISON D'ÊTRE

Prendre soin de votre ecommerce, de vos équipes et de notre environnement.

Au quotidien, nous nous efforçons d'offrir le meilleur service possible à nos clients, tout en fournissant un environnement de travail stimulant et bienveillant à nos collaborateurs.

Conscients de l'impact de la pollution numérique, nous souhaitons proposer des tableaux de bord et des analyses récurrentes qui permettent d'améliorer les plateformes ecommerce de nos clients, tout en intégrant une démarche environnementale.

NOUS AVONS CO-CONSTRUIT EN ÉQUIPE NOS VALEURS ET NOS ENGAGEMENTS



LA DÉMARCHE RSE



OPTIMALWAYS

17 ODD

LES OBJECTIFS DE DÉVELOPPEMENT DURABLE (ODD) NOUS DONNENT LA MARCHÉ À SUIVRE POUR PARVENIR À UN AVENIR MEILLEUR ET PLUS DURABLE POUR TOUS.

Dans le cadre des défis mondiaux que nous rencontrons l'ONU a défini, en 2015, l'Agenda 2030. Ce dernier comprend 17 ODD concernant la pauvreté, les inégalités, le climat, la dégradation de l'environnement, la prospérité, la paix et la justice. Ces 17 objectifs sont interconnectés et indispensables pour une transition juste et globale.

Ce programme de développement durable a été défini par 193 États membres qui ont été invités à rédiger une feuille de route pour répondre aux ODD d'ici 2030.

Cependant, les entreprises sont elles aussi encouragées à travailler sur ces objectifs de développement durable ! Chacun peut contribuer à ce changement collectif.

« Nous sommes à une époque charnière – pour les personnes, les sociétés, les économies et notre planète. Nous devons nous mobiliser ensemble pour faire face à cette crise. »

António Guterres,
Secrétaire Général des Nations unies





12

NOS 5 ENGAGEMENTS RSE



LA PLANÈTE

1. Contribuer à plus grand que soi
2. Faire rimer numérique et sobriété

LA SOCIÉTÉ

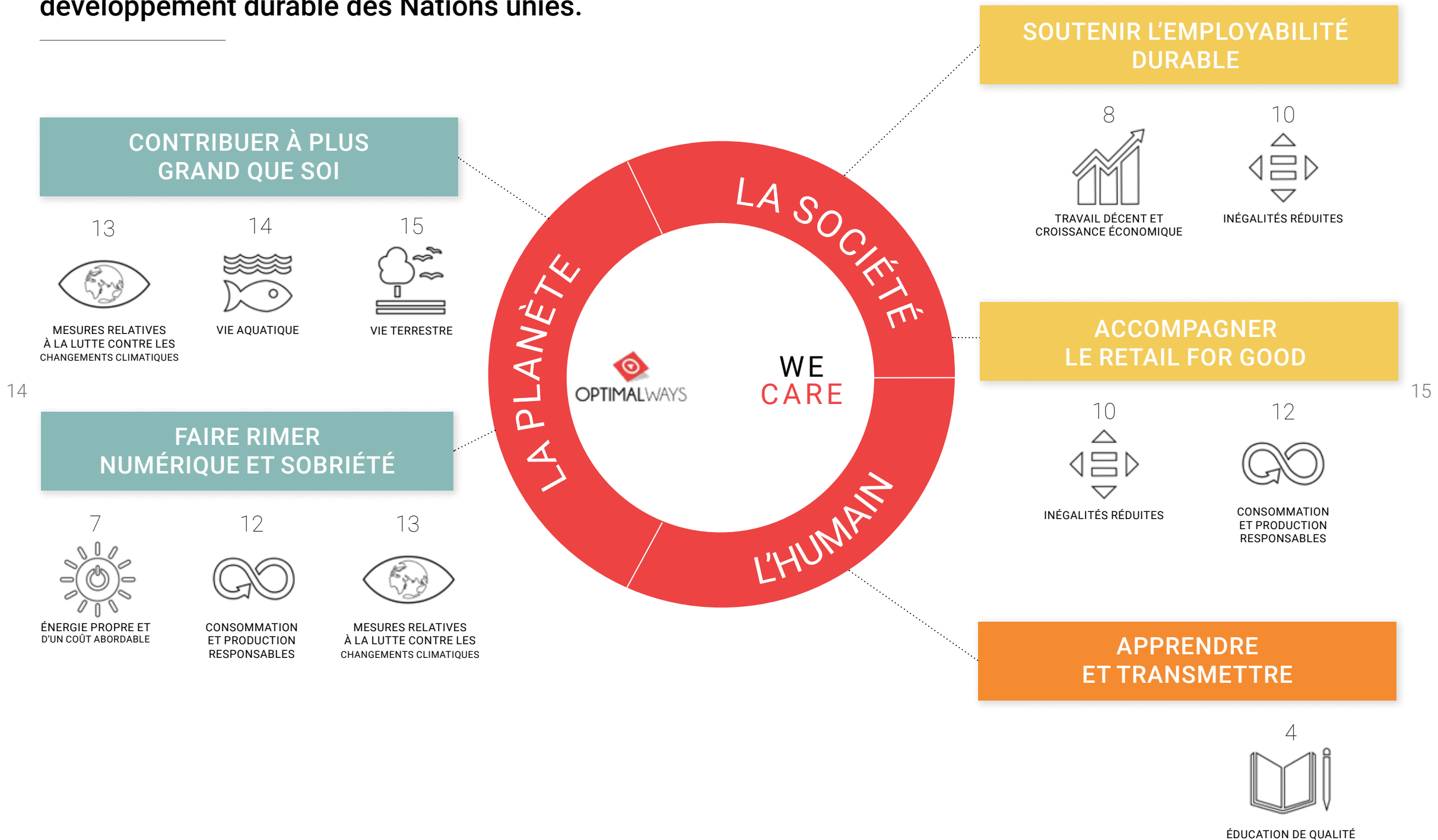
3. Soutenir l'employabilité durable
4. Accompagner les entrepreneurs du retail for good

L'HUMAIN

5. Apprendre et transmettre

13

À travers ses engagements, Optimal Ways contribue à 8 objectifs de développement durable des Nations unies.





LA PLANÈTE



WE
CARE

C O N T E X T E

NOS MODES DE VIE DÉTRUISENT
ET POLLUENT LES ÉCOSYSTÈMES.
EN TANT QU'INDIVIDUS CONSCIENTS,
NOUS SOUHAITONS AGIR.

Depuis les années 1970, le monde s'est accéléré de manière exponentielle. La population mondiale a plus que doublé en cinquante ans. Le développement technique n'a jamais été aussi rapide dans l'histoire de l'humanité. Nous n'avons jamais produit autant de biens de consommation et ce dans des intervalles de temps toujours plus courts. Nos modes de fonctionnement altèrent la planète et ses ressources et, par conséquent, notre avenir.

18

Nous ne voulons pas le voir comme une fatalité, mais plutôt comme **un défi collectif à relever pour réinventer le monde de demain. Chaque individu, chaque organisation et chaque État a le pouvoir et le devoir d'agir à sa mesure.**

Nous souhaitons agir pour préserver notre belle planète et toute la vie qu'elle accueille.



« L'industrie du numérique s'est développée à une vitesse ahurissante depuis vingt-cinq ans. Ces progrès du digital ont permis de nombreux et indéniables progrès pour les entreprises et leurs clients.

Il faut savoir que ce progrès technologique a des conséquences écologiques importantes. Il est donc du devoir de tous les acteurs du numérique de prendre conscience de cet impact et de mettre en œuvre les solutions d'une sobriété écologique pour leur industrie. »

Cédric Leprince-Ringuet, fondateur d'Ititoca



19

CONTRIBUER À PLUS GRAND QUE SOI



En janvier 2021, nous avons organisé une journée à la Maison Ititoca pour vivre un moment inspirant et prendre conscience de l'empreinte de l'homme sur la planète.

Chaque membre de l'équipe vit le sujet du changement climatique de manière individuelle et chacun participe à une transformation dans sa vie personnelle. Cette journée nous a fait prendre conscience de notre pouvoir d'agir ensemble.

Nous avons en effet découvert un nouveau levier d'action par le biais de l'entreprise. En tant qu'entité, Optimal Ways peut participer à la transformation du monde.

Vu l'ampleur et l'urgence du défi environnemental auquel nous faisons face, nous avons décidé d'activer le pouvoir d'agir d'Optimal Ways et ainsi faire notre part pour contribuer à plus grand que nous.



PREMIÈRES ACTIONS

- **Des changements au quotidien** : café en grains, thé en vrac, filtre à eau, machine à eau pétillante, recyclage et compost.
- En tant que membre du collectif 1% for the Planet, **nous versons tous les ans 1 % de notre chiffre d'affaires à des associations environnementales**. En 2021, nous avons choisi d'aider trois associations.
- **Plastic Odyssey** s'engage à réduire l'utilisation du plastique. **En boîte le plat** réduit les déchets grâce à un plat consigné pour les repas livrés le midi. **Entrepreneurs du monde** combat la déforestation en proposant des alternatives aux populations.

PREMIÈRES JOIES

- En 2022, nous avons économisé **4 554 capsules Nespresso, 2 780 sachets de thé individuels, 96 bonbonnes d'eau** et avons généré **68 kilos de compost** !
- Un vrai partenariat avec le collectif de 1% for the Planet : soutien financier et **partage de connaissances grâce à un webinar offert par Optimal Ways** sur la mesure de campagnes de collecte de dons.
- Contribution à la **réparation du navire de Plastic Odyssey** en expédition à travers le monde pour diminuer le plastique et sa pollution. **Développement de la consigne d'En boîte le plat sur trois nouveaux territoires**, la Côte d'Azur, Besançon et Paris-Ouest. On les attend à Lille !



CONTRIBUER À PLUS GRAND QUE SOI

TÉMOIGNAGE

« Votre don a permis à des personnes pauvres, au Togo, d'accéder à l'énergie solaire pour s'éclairer et à un mode de cuisson propre pour s'alimenter.

Finis la galère des devoirs ou des travaux domestiques à la bougie, finis les fumées toxiques, les émissions de CO₂ et la déforestation consécutives à la cuisson au bois. 94 000 tonnes de CO₂ évitées, 116 tonnes de bois sauvées de la coupe et 78 216 personnes qui ont accédé à l'éclairage solaire ou à un mode de cuisson propre, en 2021.

Vous avez contribué à cet impact !
Merci ! »



Leslie Gomez,
Entrepreneurs du Monde



OBJECTIFS 2023

1 % POUR
LA PLANÈTE

Poursuivre notre mentorat et soutenir quatre associations à impact social et environnemental.

ACTIONS POUR
LA BIODIVERSITÉ

S'engager dans la reforestation et la valorisation de la biodiversité locale par le biais de dons et d'actions.

OBJECTIFS 2025

1 % POUR
LA PLANÈTE

Soutenir grâce à nos contributions cinq projets à impact social et environnemental.

ACTIONS POUR
LA BIODIVERSITÉ

Approfondir notre engagement pour la valorisation de la biodiversité locale par le biais de dons et d'actions.



FAIRE RIMER NUMÉRIQUE ET SOBRIÉTÉ

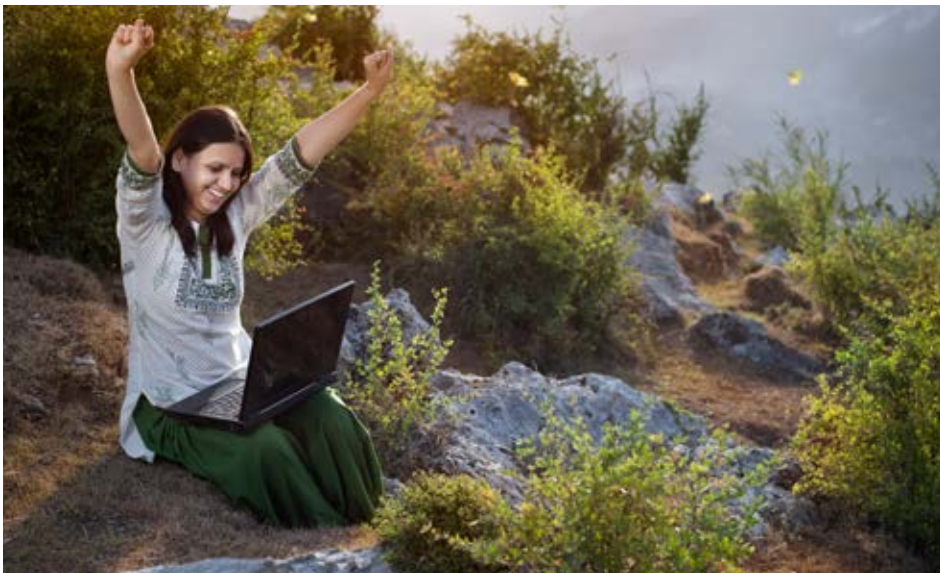


Le numérique représente 10 à 15 % de la consommation d'électricité mondiale.

Cependant, l'impact ne s'arrête pas là puisque la majorité des externalités négatives a lieu lors de la fabrication. Cette étape entraîne des pollutions atmosphériques, terrestres et océaniques.

En tant qu'entreprise du digital, Optimal Ways a un rôle à jouer. Nous avons pris conscience de notre impact et nous souhaitons agir pour tendre vers une sobriété du numérique.

24



PREMIÈRES ACTIONS

- Vers une meilleure **sobriété énergétique dans nos bureaux** : changement de fournisseur d'électricité avec Enercoop et nouvel éclairage LED.
- **Participation au Cyber World CleanUp Day** aux côtés de plusieurs clients. Suppression de données inutiles dans leurs comptes Google Analytics.
- **Calcul de notre empreinte carbone.** Nous poursuivons avec Greenly pour mieux approfondir les données en lien avec notre métier.



25

PREMIÈRES JOIES

- **Réduction de notre consommation électrique de 22 %.** Notre électricité provient en grande partie d'énergie renouvelable.
- **L'expérience Cyber World CleanUp Day chez RougeGorge** fut un moment utile et joyeux que nous souhaitons reproduire.
- **Le bilan carbone a montré des axes d'amélioration.** Une partie de l'équipe privilégie le vélo. Nous pouvons aller plus loin !



FAIRE RIMER NUMÉRIQUE ET SOBRIÉTÉ

TÉMOIGNAGE

« La participation au Cyber World CleanUp Day a permis à RougeGorge de remettre au propre les outils Analytics utilisés au quotidien et de sensibiliser les équipes à l'impact du numérique sur notre empreinte carbone.

Cela a aussi permis de contribuer à la roadmap RSE de RougeGorge qui s'est également engagée dans une démarche durable en faveur de l'environnement via la mise en place de plusieurs actions.

Les sujets RSE sont au cœur des préoccupations de RougeGorge et il est important pour la marque de travailler avec **des partenaires engagés comme Optimal Ways, qui partagent les mêmes valeurs.** »



Élise Descamps,
RougeGorge



OBJECTIFS 2023

SENSIBILISATION

Construire un programme de sensibilisation à la sobriété numérique : pour impliquer plus de clients dans la démarche.

BILAN CARBONE

Isoler thermiquement les parties extérieures des locaux d'Optimal Ways. Mieux comprendre les leviers d'action pour réduire notre empreinte carbone.

OBJECTIFS 2025

SENSIBILISATION

Déployer un programme de sensibilisation à la sobriété numérique pour impliquer plus de clients dans la démarche.

BILAN CARBONE

Poser des actions concrètes pour atteindre nos objectifs.



LA SOCIÉTÉ

WE
CARE



CONTEXTE

NOUS SOMMES UNE ENTREPRISE DU DIGITAL
AVEC DES RESPONSABILITÉS
DANS LA SOCIÉTÉ QUI NOUS ENTOURE.

Optimal Ways est basée dans un territoire fécond en créativité et en entrepreneuriat et qui compte aussi un certain nombre de défis sociaux. Il nous tient donc à cœur de **contribuer à notre échelle à une amélioration de la société** en soutenant des structures qui permettent aux personnes éloignées de l'emploi de **retrouver une employabilité durable**.

Le retail est en grande transformation avec des consommateurs qui recherchent de plus en plus de produits à impact positif, aussi bien au point de vue social qu'environnemental. **Optimal Ways s'engage aux côtés des entrepreneurs qui inventent de nouvelles formes de produits responsables.**

30



« En tant qu'entrepreneurs dans le digital, nous avons tous développé un réseau et des compétences qui peuvent se révéler très utiles pour des entrepreneurs impliqués dans des projets à impact social et environnemental. Pour contribuer à une amélioration de la société, il est de notre devoir d'aider des projets. Très souvent, une mise en relation ou un simple coup de fil peuvent donner un énorme coup de pouce. »

Nicolas Malo



31

SOUTENIR L'EMPLOYABILITÉ DURABLE



Nous croyons à la valeur de l'entraide. Depuis 2019, nous soutenons la Fondation Jérôme Gayet qui permet aux personnes éloignées de l'emploi de retrouver une employabilité durable. Nous apportons à la fois un soutien financier et logistique aux membres de la Fondation et aux porteurs de projets.

En 2022, nous avons plongé dans l'univers de l'économie sociale et solidaire (ESS) en soutenant la Bouquinerie du Sart, une association d'insertion par le travail qui, depuis 2015, permet à des personnes logeant dans les centres d'hébergement de trouver un emploi. Nous leur avons fait don de matériel de bureau et informatique et avons contribué à une demi-journée de bénévolat, l'équivalent, à nous tous, de 25 heures de travail.



32



PREMIÈRES ACTIONS

- **Soutien à la Fondation Jérôme Gayet et la Bouquinerie du Sart** grâce à des dons financiers, des dons de mobilier et d'ordinateurs.
- **Une demi-journée** de travail effectuée dans la joie **avec l'équipe de la Bouquinerie du Sart** pour dix membres de l'équipe !

PREMIÈRES JOIES

- Prendre part au développement d'associations qui servent la société, nous permet de **prendre conscience de l'impact que nous pouvons avoir.**
- Le temps passé à la Bouquinerie du Sart nous a permis de **découvrir une autre réalité et d'apprécier le travail fait pour la réinsertion de personnes éloignées de l'emploi.**



33

SOUTENIR L'EMPLOYABILITÉ DURABLE

TÉMOIGNAGES

« L'équipe d'Optimal Ways nous a accompagné bénévolement en 2022 pour nous aider à monter en puissance sur l'analyse de l'audience de notre site e-commerce. L'activité e-commerce de revente de livres d'occasion représente désormais plus de 50 % de nos ressources ! En plus de ce mécénat de compétences, nous remercions Optimal Ways pour ses nombreux dons de matériel et son coup de main (un après-midi de manutention bénévole par toute l'équipe). Un bel exemple d'implication d'une entreprise dans son écosystème local ! »



Vianney Poissonnier,
Bouquinerie du Sart

« Optimal Ways est une entreprise engagée dans l'entrepreneuriat social et solidaire, aux côtés de la Fondation Jérôme Gayet qu'elle accueille généreusement et chaleureusement dans ses locaux pour les réunions de travail et temps forts entre bénévoles et porteurs de projets ! Merci à toute l'équipe d'Optimal Ways ! »



Anne-Laure Gayet,
Fondation Jérôme Gayet



OBJECTIFS 2023

SOUTIEN LOCAL

Poursuivre notre soutien actuel pour une employabilité durable.

BÉNÉVOLAT VIA L'ENTREPRISE

Organiser une activité de bénévolat avec une nouvelle association.

OBJECTIFS 2025

SOUTIEN LOCAL

S'investir dans des projets à plus fort impact social.

BÉNÉVOLAT VIA L'ENTREPRISE

Contribuer à plusieurs projets de manière bénévole.



ACCOMPAGNER LES ENTREPRENEURS DU RETAIL FOR GOOD



Notre impact sur la société ne s'arrête pas à des actions de bénévolat. Nous souhaitons également créer une offre qui aidera de jeunes start-up investies dans une démarche d'e-commerce durable et responsable.

En tant qu'expert du Digital Analytics, nous pouvons les aider à mesurer et à analyser leurs données pour améliorer le parcours utilisateurs et la performance de leurs sites e-commerce. Basée sur de nombreuses années d'expériences, cette expertise a un prix, qui n'est pas forcément accessible aux jeunes structures e-commerce pionnières.

Nous avons donc fait le choix de créer l'**offre Care** pour accompagner ces entreprises, à un prix abordable pour elles, et leur permettre d'atteindre les enjeux sociaux et environnementaux qu'elles se sont donnés pour un e-commerce respectueux et durable.



36



PREMIÈRES ACTIONS

- Accompagnement d'une e-boutique roubaisienne : **La Gentle Factory**, une mode Made in France locale et responsable.
- **Partage d'expérience devant quatre-vingt personnes lors d'un apéro Care** organisé par Ititoca. Nous souhaitons inspirer les entreprises, nos partenaires et nos confrères.

PREMIÈRES JOIES

- Notre accompagnement auprès de La Gentle Factory nous apporte une grande satisfaction, celle d'**être acteurs de la transformation**.
- Cet événement Care a permis de **mettre en valeur des actions simples et efficaces pour entamer une transition RSE**. Grâce aux retours positifs, nous réitérerons !



37

ACCOMPAGNER LES ENTREPRENEURS DU RETAIL FOR GOOD

TÉMOIGNAGE

« Quand on est une petite structure, qu'on veut faire les choses bien, sans forcément avoir les moyens des plus gros, il est frustrant d'avoir à faire des concessions.

Mon expérience m'a largement appris que faire des concessions sur les données Analytics d'un site ecommerce n'est pas une bonne décision. L'offre Care d'Optimal Ways nous a évité cette frustration.

Dans le cadre de la refonte de notre site, nous voulions repartir sur de bonnes bases: un taggage fiable, efficace et adapté à notre utilisation très pragmatique. »



Sarah Vestiel,
La Gentle Factory



OBJECTIFS 2023

OFFRE CARE

Travailler avec deux nouveaux clients engagés dans le retail for good.

ÉVÉNEMENT CARE

Partager nos expériences avec nos clients et partenaires pour les inspirer au cours d'un événement Care.

OBJECTIFS 2025

OFFRE CARE

Étoffer notre offre et le nombre de clients engagés dans le retail for good.

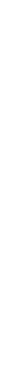
ÉVÉNEMENT CARE

Poursuivre notre action de sensibilisation auprès de clients et partenaires avec un événement annuel.





L'HUMAIN



WE
CARE

C O N T E X T E

TOUS ENSEMBLE, NOUS SOUHAITONS GRANDIR
D'UN POINT DE VUE PERSONNEL ET PROFESSIONNEL.

Apprendre est obligatoire pour affronter les défis que nous rencontrons, tandis que transmettre est un acte généreux dans le but d'aider ceux qui rencontrent des difficultés.

Chaque membre de l'équipe doit avoir la possibilité de se développer en tant que collaborateur, mais également en tant qu'humain. Des formations, tout au long de l'année, permettent à chacun de cheminer.

Notre objectif est également de faire grandir les collaborateurs de nos clients dans leur compréhension de la démarche du Digital Analytics, afin de **leur permettre d'être plus performants et autonomes**.



« L'apprentissage, la transmission ainsi que la pédagogie sont l'ADN même d'Optimal Ways. Qu'il s'agisse de transmission, de partage en interne ou de montée en compétences de nos clients, nous faisons notre possible pour augmenter l'autonomie des femmes et des hommes avec qui nous collaborons au quotidien. Il s'agit ici de valeurs qui comptent beaucoup à mes yeux, s'inscrivant comme l'un des piliers RSE de l'agence. »

Étienne Besème



APPRENDRE ET TRANSMETTRE



Le télétravail ayant pris en ampleur et les équipes étant réparties sur plusieurs sites géographiques, nous avons donc réinventé notre offre de formation. Avec Optimal Ways Academy, nous proposons des formations en ligne au format court de 2 heures animées en direct.

Nous identifions une pénurie de personnes qualifiées dans notre secteur. Grâce à un parcours de formation interne, nous avons donc relevé le défi de transmettre notre expérience à des étudiants français et étrangers pour former les experts de demain.

Les membres d'Optimal Ways développent des compétences directement liées à leur métier, mais aussi relatives à la bonne posture professionnelle et relationnelle. Ils peuvent ainsi préparer la suite de leur vie professionnelle et personnelle.

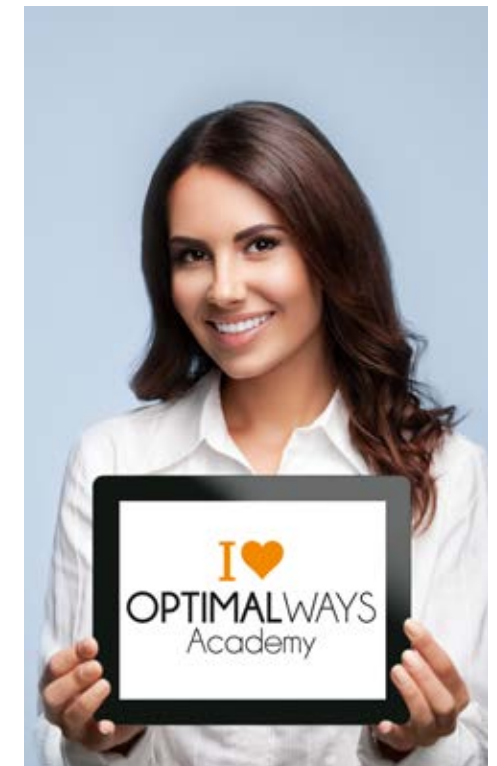


PREMIÈRES ACTIONS

- En janvier 2021, nous avons lancé **Optimal Ways Academy** qui propose à nos clients des parcours de formations Digital Analytics sur mesure.
- Chaque année, nous **accueillons et formons deux étudiants étrangers** dans le cadre de leurs études en France.
- **Un programme de formation continue** sur les solutions (« hard skills ») et les qualités relationnelles (« soft skills ») est disponible pour tous les membres de l'équipe.

PREMIÈRES JOIES

- Nos formations sont très appréciées. Depuis janvier 2021, **Optimal Ways Academy compte 705 participants !**
- Nous avons eu la chance de collaborer avec **Rohit, Jaykant** et **Bharanidharan**, étudiants indiens, ainsi que **Natalia** originaire de Colombie. De riches expériences partagées !
- En plus de formations techniques, l'équipe a bénéficié d'ateliers sur le rôle de formateur. **Deux consultants ont ainsi pu devenir enseignants à l'Université de Lille et deux autres, formateurs à l'Academy.**



APPRENDRE ET TRANSMETTRE

TÉMOIGNAGES

« Grâce aux formations de haute qualité dispensées par Optimal Ways, les équipes Brady ont pu acquérir de solides connaissances sur les principes et enjeux clés du marketing digital, tout cela avec une vision à la fois stratégique et opérationnelle, s'inscrivant ainsi pleinement dans notre démarche data-driven globale.»



Abdessamad Aznag,
Brady Corporation

« I have learnt so much over the past 6 months, not just various hard skills but also the soft skills like how to work as a team and more. The work environment there has set the bar high in terms of my expectations for future jobs. »



**Bharanidharan
Annadurai,**
étudiant EDHEC



OBJECTIFS 2023

ÉTUDIANTS INTERNATIONAUX

Accueillir deux nouveaux stagiaires internationaux.

APPRENTISSAGE CONTINU

Répondre aux besoins des membres de l'équipe par des formations « hard skills » et « soft skills ».

OBJECTIFS 2025

ÉTUDIANTS INTERNATIONAUX

Avoir accueilli au total dix étudiants étrangers.

APPRENTISSAGE CONTINU

Poursuivre la progression des équipes grâce à des ateliers et formations.



UNE AVENTURE HUMAINE

À travers ce rapport, nous souhaitons vous transmettre notre enthousiasme né de cette aventure RSE et partager nos premières actions et réussites.

Nous espérons vous avoir inspirés et vous avoir donné l'envie d'inventer ou réinventer votre stratégie RSE.



Nous sommes heureux d'avoir contribué, à notre échelle, au succès des projets environnementaux ou solidaires que vous pouvez découvrir ci-dessous :

« Lutter contre la pollution plastique en mer en agissant à la source : la terre »



plasticodyssey.org

« Vos plats à emporter dans des boîtes consignées »



enboiteleplat.fr

« Avec rien, on peut changer presque tout »



www.entrepreneursdumonde.org

« Donner et acheter des livres pour créer des emplois solidaires »



www.bouquineriedusart.com

« Pour un entrepreneuriat solidaire »



www.jeromegayet.org

L'équipe Optimal Ways



Directeur de la publication :

Nicolas Malo

Coordinatrices :

Marie Malo et Catherine Tranchant

Constitutrice :

Chloé Poirier

Réalisation :

Anaïs Smeyers - Ititoca

Crédits photos :

Optimal Ways, Ititoca,
iStock, Shutterstock, Pixabay

Impression :

Print Forum, Z.I. la Pilaterie
39 rue de Mons, 59290 Wasquehal

Date de parution :

Janvier 2023



La préservation de l'environnement est une préoccupation ; notre livret est écoresponsable. Nous travaillons avec Print forum, imprimerie locale certifiée IMPRIM'VERT, qui a imprimé ce document sur un papier 100 % recyclé afin de réduire notre impact environnemental.

« Si chacun de nous fait le peu qu'il peut
avec conviction et responsabilité,
je vous assure que l'on fera énormément. »

Pierre Rabhi

OPTIMAL WAYS

45-1 Av. de Flandre, 59290 Wasquehal

Tél : 03 59 36 50 35

www.optimalways.com